

# ようこそセキスイハイムへ…

日本で初めての公庫承認ユニット住宅

住宅金融公庫承認7219・鉄骨/不燃組立

マイホームは一生いちどのお買物…

見かけや世間体にまどわされず

本当に住みやすい、暮らしやすい

住まいづくりを心がけたいものです。

セキスイハイムをごらんいただいて

いかがでございましたか？

この新しい住まいについて

さらにつっこんでご研究いただくために

この小冊子をお役立てください。



ハイム・コンパニオン



積水化学工業株式会社



住まいづくりについてセキスイの考え方を  
まずご説明しましょう。

# より広く、より快適な 住まいづくりは 工法革命以外にない・・・

セキスイの信念です。

これまでの住宅建築は、施主の好みの設計、好みの材料を生かしたオーダー・メード方式。施主の注文に応じて、一軒一軒建てていく単品生産でした。

この方式だと、たしかに思い通りの住まいはできますが、莫大な建築費用がかかるのが難点です。

## 年率10%前後も値上りする 建築費をどうカバーするか？

とくに最近のように、地価の高騰、建築資材費の値上り、さらには大工さんや左官屋さんなど熟練技術者不足と労賃の

急上昇など——悪条件がかさなると、住宅建築コストは、うなぎ登りの一途。ここ数年、年率10%の値上りを続けていますが、この傾向は今後とも、おさまりにありません。

そこで、限られた予算で「より広く、より快適な住まい」をつくるには、まず木材などの天然資材にかわって量産のきく人工資材を使用すること。一軒の住宅に延 250工数ともいわれる現場工程を大巾に省き、労働時間を短縮させること。この2つが、カギだといわれてきました。

在来工法・プレハブ工法とも違う  
第3の工法の開発に挑む・・・

いわゆる「プレハブ住宅」とは、この目的を実現するために、開発された建築方式です。

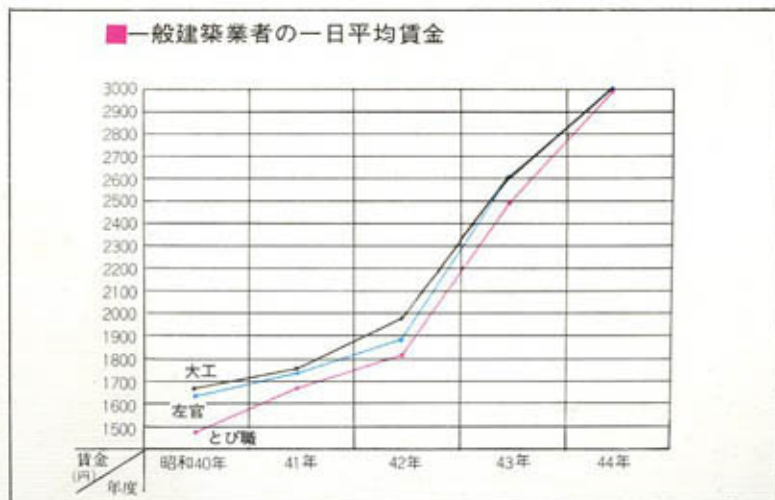
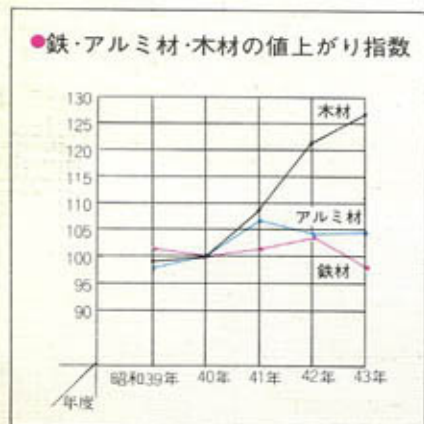
すなわち、工場でパネルなどの部材を生産し、現場では組立てるだけというやり方です。ところが現状では、プレハブ住宅のプレハブ（工場生産）比率は、約45%程度にとどまり、現場施工比率は必ずしも、少なくなっています。従って、コストダウンも意のままになりません。

たとえ、注文住宅と遜色のないレベルの住まいが完成しても、建築費が高すぎずぎては、マイホームを求める多くの方々のご要望に応えることはできません。

逆に、どんなにローコストでも、スペースが充分でなかったり、設備が貧弱であっては「見せかけの住まい」でしか、ありません。

充分な広さと部屋数を持ち、必要な設備と機能をそなえた、居住水準の高い住宅を、より安く、より早く供給する方法はないものか——セキスイは、在来工法とも、プレハブ工法とも異なる「第3の住宅工法」の開発に挑みました。

ローコスト・高品質の住まいづくりは建築工法の技術革新にたよる以外に道はないと、信じたからです。



## ■鉄・アルミ材・木材の値上がり指数

在来住宅の主構造材である木材とハイムの鉄骨材・アルミ材の値上り状況を比較したものです。

## ■一般建築業者の一日平均賃金

木造住宅の建築に従事する大工さんなどの職人賃金の値上げをグラフにしたもの。このグラフから、今後の値上りを予測しても、値上り率は、木造住宅・プレハブ住宅にくらべてセキスイハイムがきわめて少ないことがわかります。

### 3年間の試作研究の結果 (ルームユニット工法)を開発。

つねにバイオニヤの道を歩みつづけてきたセキスイハイムは、昭和43年、他社にさきがけて「住宅生産の完全工業化」のテーマに取り組みました。

ポリ浴槽、浄化槽、厨房セット、給湯暖房機器、内装材、外装材など、住宅設備資材をはじめ、水まわりを一つのルームにまとめた設備ユニットにいたるまで、豊かな経験と技術をフルに生かして、在来工法とは、まったく別の視点からの住まいづくりをめざしたのです。

以来3年間、いくたびかの設計、試作研究をくり返した結果、昭和46年の2月ついに、日本で初めてのユニット住宅開発に成功しました。それが、セキスイハイムです。自動車の大量生産方式

と同じように、工場の生産ラインで住まいの95%までをつくりあげてしまう〈ルームユニット工法〉—職人さんの労賃や木材など建築資材の値上りの影響をほとんどうけない住宅工法が、はじめて誕生したわけです。

この工法により、現場工程は徹底して省かれ、建築費の大半を住まいの質の向上や設備の充実にあて、しかも1㎡当り4万円～4.5万円の価格を実現しました。プレハブ普及スピードの新記録をつくりました。

ユニット住宅は、アメリカでこそもう常識(総建築戸数の20%)ですが、わが国ではセキ

スイハイムが初めてのお目見得でした。

伝統的な家の概念にとらわれない、この住宅は、業界・マスコミはもとより、マイホームを求める多くの方々間に大きな反響を呼びました。お蔭様で、ご成約棟数も、日を追って急上昇。発売わずか10カ月で700棟突破を記録しました。驚異的な伸びです。

「セキスイハイムは、日本人の住意識革命を一歩すすめた」「わが国にもユニット住宅時代の到来が近い」など、私たちの住まいづくりは、いま高い評価をいただいています。

住まいの総合誌\*HOUSE PLAN

# ハウスパラン

プレハブ住宅はどのタイプが  
あなたの希望をかな

# すまい

新製品ガイド新製品ガイド新製品



標準に定めていた付帯設備一覧表	
床	フローリング、畳、タイル、水磨石、コンクリート
壁	珪藻土、石膏ボード、セメント系、タイル、タタキ
天井	石膏ボード、珪藻土、タタキ
窓	樹脂窓、アルミ窓、木製窓
扉	樹脂扉、アルミ扉、木製扉
キッチン	樹脂系、珪藻土系、タイル系
浴室	樹脂系、珪藻土系、タイル系
トイレ	樹脂系、珪藻土系、タイル系
洗面	樹脂系、珪藻土系、タイル系
玄関	樹脂系、珪藻土系、タイル系
廊下	樹脂系、珪藻土系、タイル系
階段	樹脂系、珪藻土系、タイル系
バルコニー	樹脂系、珪藻土系、タイル系
その他	樹脂系、珪藻土系、タイル系

新製品ガイド新製品ガイド新製品ガイド  
セキスイハイム  
ローコスト住宅の誕生  
建築化学  
編 著

建築現代

## これから絶対にブームを呼ぶ全く新しい 日本で初めて「ユニット工法」



台風や地震にも万全の構造

建築現代

## 機能住宅〈セキスイハイム〉の住み心地 住宅発売の波紋



「セキスイハイム」の登場は、住宅界に大きな波紋を呼んでいる。従来の住宅とは異なり、工場生産方式によるユニット工法を採用している。これにより、従来の住宅よりもコストが低く、工期も短縮されている。また、台風や地震にも万全の構造を有している。このように、セキスイハイムは、従来の住宅とは異なる、新しい住宅のあり方を示している。

## 住宅量産化の メリット



自動車生産と同じベルトライン方式

# 工場生産比率じつに95%

## 日本で初めての

# ルームユニット工法です。

ルームユニット工法をひと口でいえば箱型のユニットを構造・内外装・設備いっさいを含めて、工場生産し、現場に輸送し、ユニットをつないで住宅をつくる方法です。

広さ13.2㎡(4坪)の  
ルームユニットを工場生産。

住まいは、リビングルーム、キッチン、サニタリー(トイレ・浴室)などのバリエーションと書斎、寝室、子供部屋などのプライベートスペースによって構成されます。

これらを機能別に、それぞれ独立したユニットとして工場完成し、建築現場で連結して、一軒の住まいをつくりあげようという考え方です。

ルームユニットの規格は、巾2.4m・長さ5.6m・高さ2.7m。広さは13.2㎡(4坪=8畳)です。

鉄骨構造体に、屋根・床・天井・間仕切りの各パネルを組みつけ、次ぎに内装

を仕上げます。厨房セット、浴室、トイレなどの諸設備、電気配線、給排水配管までいっさいを組みこみ、部屋ごとそっくり、工場で作ってあげてしまうのです。

完成したユニットは、厳しい最終検査のあとで、工場から建築現場へトレーラー1台に1ユニットずつ乗せて、運ばれます。あらかじめ基礎打ちされた現場では、設計プラン通りにユニットとユニットを接続するだけ——据付け・仕上げ工事だけなら、わずか3日間ですみます。

トレーラーで  
運んで  
クレーンで吊って…  
家づくりの  
気苦労はありません。





**ハイム専門工延13人が  
わずか2週間たらずで…**

基礎工事、付帯工事などいっさいを含めても、工期は2週間たらずという、快速施工です。この工期の短かさは、建替えご計画のお客さまにとっては、大きな魅力となりました。

建築現場に出入りするのには、専門のハイム工だけ——延13人。在来工法なら、延250人、プレハブ工法でも延130人の職人さんの手が必要だった住まいづくりが、

工程・人手・日数で大巾に短縮されました。

**工場生産だからできる  
この品質・この価格。**

コスト高につく現場工程を大巾に省き、加えて工場量産によるコストダウンにより、建築コストの大巾節減に成功しました。3.3㎡当り平均13万4,000円。同程度の居住水準をもつ、ほかの住宅とくらべて、3割安い計算になります。

(例えば、セキスイハイムと同程度の居

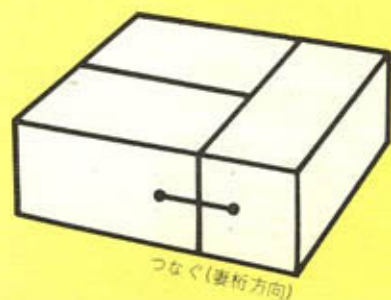
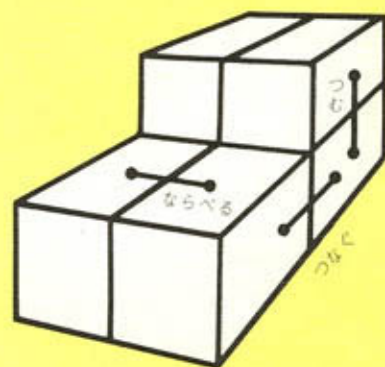
住水準をもった木造住宅の場合、3.3㎡当り16~17万円、鉄骨系プレハブ住宅の場合18~20万円はかかります。)

3LDK・75㎡が350万円、4LDK・105㎡が430万円(いずれも標準仕様)——この広さ、この価格を他の住宅とくらべてみてください。



**ユニットのつなぎ方**

上下・側面・妻方向・妻桁つなぎの4つの方法があります。ユニットのつなぎ方ひとつで、いろんな間取りプランができていきます。

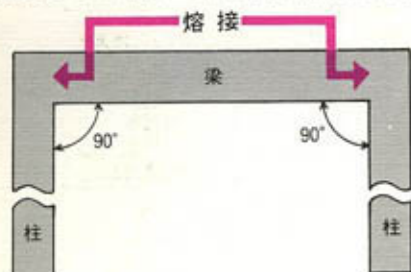


# ユニット住宅の真価は 見えないところにも… 地震・台風**に強い鉄骨ラーメン構造。**

「住み心地のよいセキスイハイム」といわれるのは、理由があります。ほかの住宅にくらべて、使用材料がはるかに良質で、使用量も多いからです。

## 風速60mの台風にも 関東大震災クラスにも安心

たとえば、鉄骨構造体。他社にくらべて1.3倍から1.5倍の材料を使っています。構成方法は、鉄骨ビルと同じ〈ラーメン構造〉です。(鉄骨を6面体に組み、コーナー部をガッチリ溶接して、剛構造にしたもの。ハリや壁で支えなくても、十分な強度をもち、従って開口部が広くとれる)



ユニットとユニットのつなぎ目は必要箇所をすべてボルトで接合。箱と箱の強度がお互いにおぎない合って、さらに強い構造体となるわけです。  
風速60mの大型台風にも、関東大震災ク

ラスの地震にも、ビクともしません。

外壁・床・天井・間仕切りパネルなどの部材は、厳しい品質管理体制のもとで、じゅうぶんに吟味された材料を適材適所に使っています。経年変化によるくいは、まず考えられない耐久性を誇っています。



## 寒さ・暑さに強い 独特の断熱構造。

夏涼しく、冬暖かいセキスイハイム。そのヒミツは、部厚い断熱材をふんだんに使用した、独特の断熱構造です。

屋根には50ミリ、床・壁・天井には40ミリもの断熱材(不燃グラスウール)をびっしり敷きつめました。室内は、気密

性に富み、スキマ風や熱気の出入りをシャットアウトします。(冷暖房の効率は、木造住宅にくらべて、25%もよいというデータが出ています)。

もちろん、お部屋の換気には、じゅうぶんすぎるくらいの配慮をしています。

お部屋ごとに、換気レジスターつきガラリをとりつけ、室内の空気をいつも清潔に、衛生的にたもつよう設計いたしました。

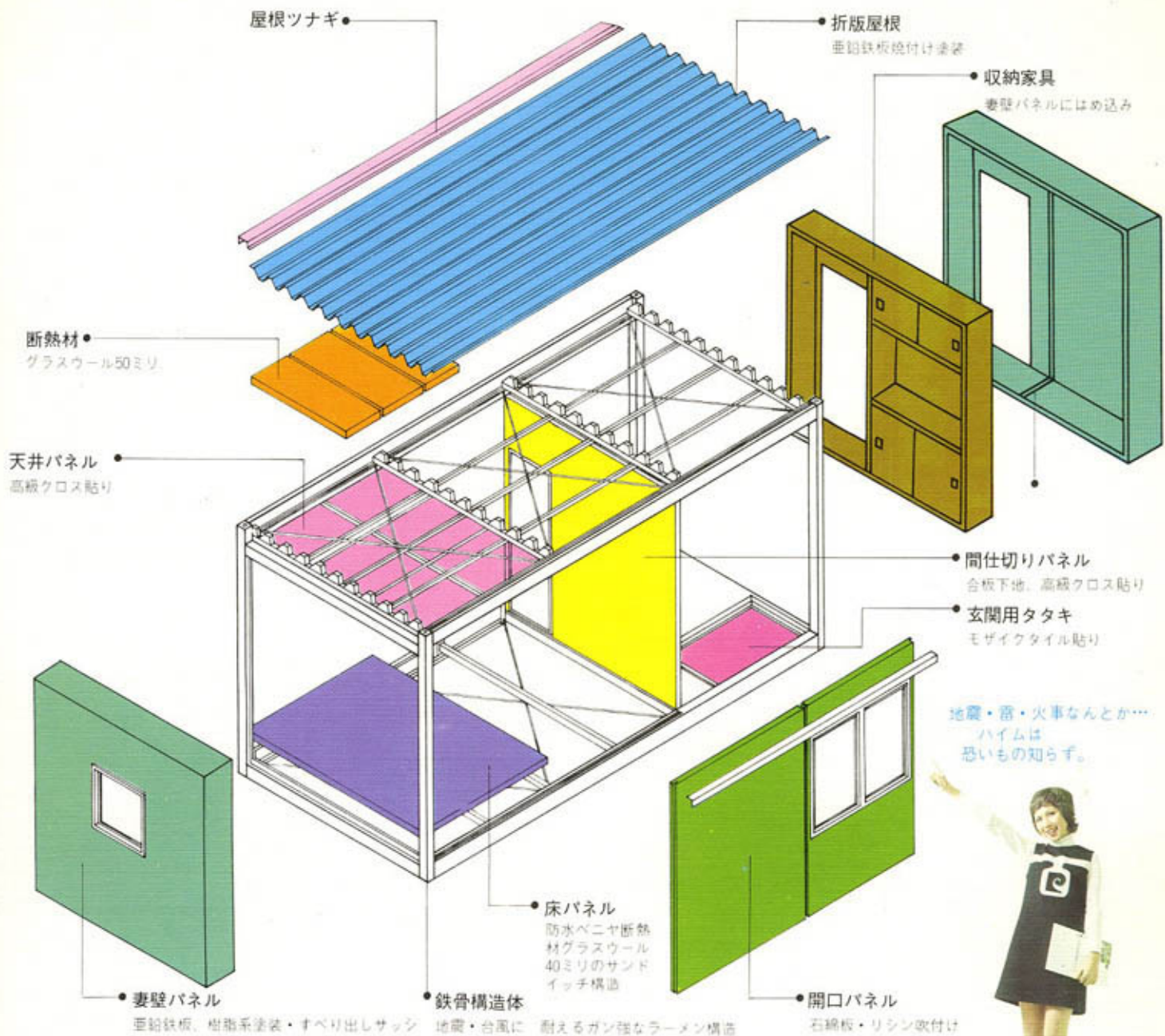
## 住み心地を他の住宅と くらべてみてください。

土台から漏る心配は、まったくありません。外壁は、不燃材を使用。窓には銅板製のシャッター雨戸を取りつけました。万一、お隣りが火事になっても、類焼の心配はまずありません。



採光性、断熱性、気密性、防水防火性など、住み心地を決める、これら住まい





の性能をどんな角度からチェックしてみても、セキスイハイムはほかの住宅にくらべて、まったく遜色はありません。



### 日本建築センターの構造審査にも合格しました。

セキスイの工場・研究所では、写真のように、耐風・耐震などの強度テストや構造検査をくりかえし、行なっています。

その結果では、地震、台風、火災、雷などの災害には、格段に強い住まいであることが確認されています。

セキスイハイムのガン強な構造については「財団法人 日本建築センター」の構造審査にも見事に合格し、立証されて

います。日本建築センターは建設省と通産省の外郭団体で、住宅の審査のきびしさには定評があります。セキスイハイムはあらゆるチェックに合格し、その耐久性と安全性が、確認され、公庫融資の承認審査にも合格しました。



●きびしい構造審査にパス、ガン強な構造が確認されました。



住まいが、単なる「うつわ」であって  
はならない——これはセキスイの信念で  
す。セキスイハイムは、5年さき10年さ  
きを見越して、設備とインテリアを徹底  
して重視しました。

節減した現場コスト分  
で設備・インテリアの充実を…

付帯設備一らん表をごらんください。  
モダンリビングにふさわしい、一流水準

の設備やインテリアをふんだんに取りい  
れてます。(総建築費の半分近くを占める  
といわれる現場労賃を浮かせ、その大半  
を設備・インテリアに投入しました)。

洋室の床は、すべて豪華なカーベ  
ットをウォール・ツー・ウォールで敷きつ  
めました。天井・壁は、高級クロス貼  
り。色・柄は、専門のインテリアデザイ  
ナーの手による20種類以上ものパター  
ンの中から、お好みのものをお選びい  
ただけます。

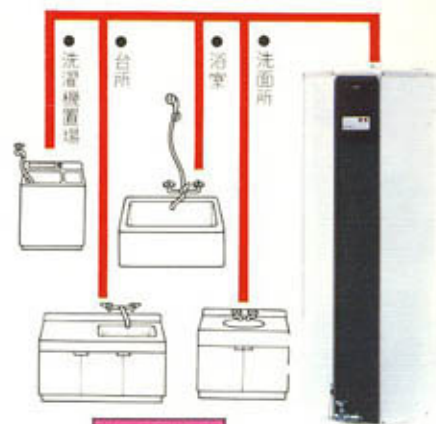
セントラル給湯で  
快適なお湯のある暮らしが…

住宅設備は、セキスイが得意とする分  
野です。お台所、浴室、トイレ、洗面所  
など、レベルの高い設備をムダなく、機  
能的にまとめています。

なかでも、自慢のひとつが、いま話題  
のセントラル給湯システム。

深夜電力利用の大型電気温水器から、  
お台所、浴室、洗面所、洗濯機置場の4  
カ所に給湯されます。

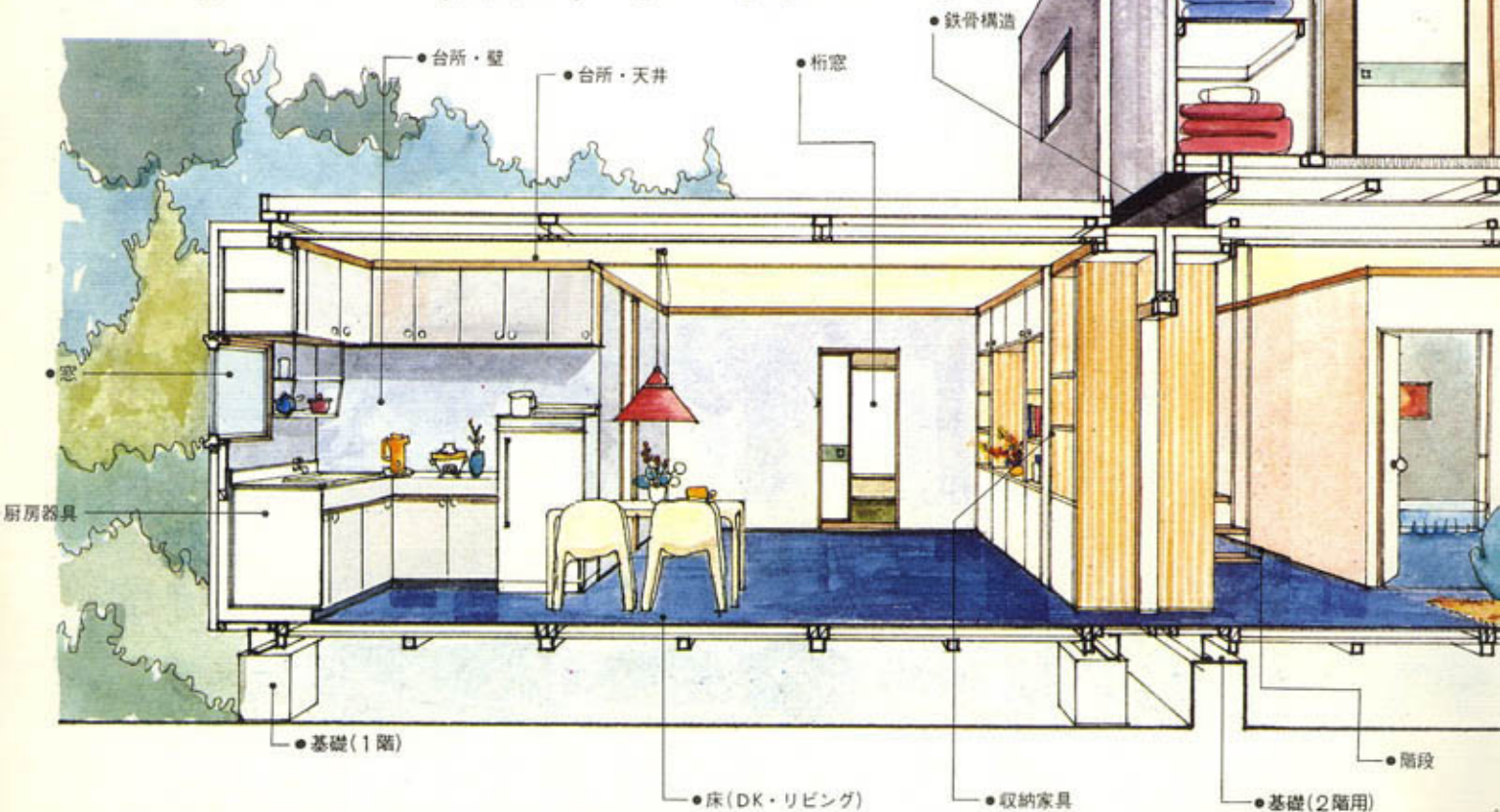
月々の燃料費は2～3,000円、テーマ  
のまったくかからない全自動式、煙も炎も  
出ず安全で清潔…など、いまいちばん上



4カ所給湯

コックをひねれば、熱いお湯が…

# セントラル給湯・厨房セット カーペット敷き… すべて標準仕様です。





手なセントラル給湯法といわれる、このシステム一式が、標準設備に含まれています。



(電気温水器本体

・工事費・専用収納庫など、別にとりつけると、約25万円は必要です。)

### 品質のバラつきなし 万全の品質管理体制。

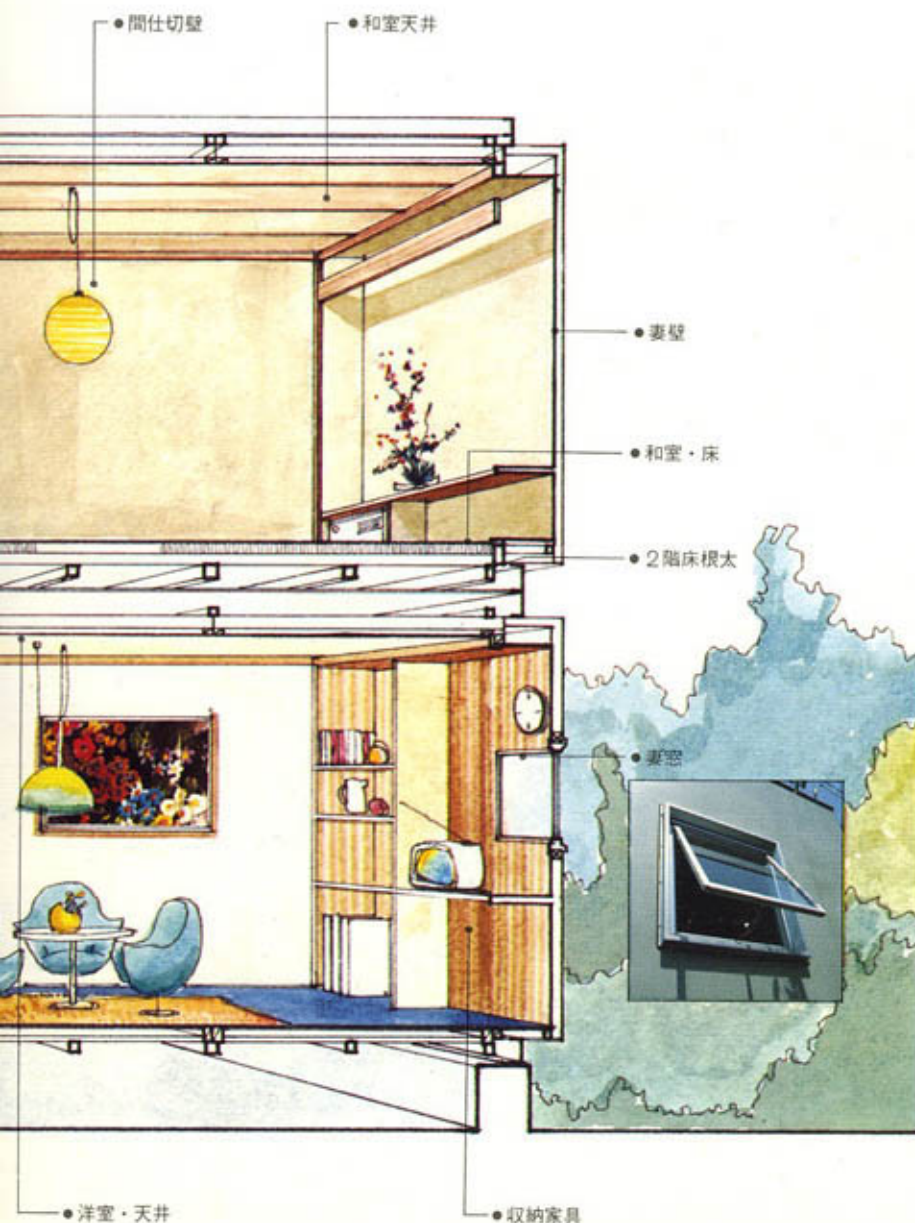
もうひとつの自慢は、たっぷりした広さの収納スペース。妻壁部分に、ハイム専用の収納家具(オプション)をビルトインすれば、じゅうぶんすぎるくらいの収納スペースがつかれます(お部屋も広く使えるわけです)。

の設備一式と内装は、すべて標準仕様。それぞれの分野の専門家の念入りな設計のもとに、品質管理の徹底した近代工場生産されており精度は高く、品質のバラつきがなく安心です。

いつでも  
お湯のある暮らし…  
奥さま…  
とっても快適ですよ。



収納家具、和室用の障子を除けば室内



## ■セキスイハイム付帯設備一覧表

台所	流し台、ガス台、調理台、水切棚、吊戸棚(2カ所) 換気フード、換気扇、湯水混合水栓
浴室	浴槽、シャワー、浴槽用防水パン、混合水栓、 換気用窓
トイレ	洋式水洗便器、ロータンク、換気レジスター、 タオル掛け、紙巻器
洗面所	洗面化粧台、鏡、給水給湯栓、コンセント、 化粧品棚
洗濯場	洗濯機用防水パン、給水給湯栓、コンセント、 アース
給湯設備	セキスイ自動電気温水器(MS B 330型)(台所、浴室、 洗面所、洗濯場に給湯します)
窓	アルミサッシ、アルミ製網戸 鋼板製シャッター雨戸、2階和室手摺り
和室収納	押入、床ノ間
電気設備	各室にスイッチ、コンセント(居室は2カ所づつ)
照明器具	8カ所 (玄関2、階段、台所、浴室、トイレ、洗濯場、洗面所)
その他	電気温水器収納庫(高板物置セキスイストッカー使用) 玄関ポーチ、玄関チャイム、カーテンボックス、 カーテンレール、カーペット(洋室および、ダイ ニングキッチン)

## ■内部仕上げ

室名	床	天井	壁
和室	タタミ	プリント 合板	クロス貼り
ベッドルーム	カーペット 貼り	クロス貼り	クロス貼り
リビングルーム	カーペット 貼り	クロス貼り	クロス貼り
ダイニング キッチン	カーペット 貼り	クロス貼り	焼付け塗装 鋼板石膏ボ ード裏打ち
子供部屋	カーペット 貼り	クロス貼り	クロス貼り
サニタリー ルーム	浴室	FRP防水パン	焼付け塗装 鋼板と保温材 (壁腰下はFRP)
	便所	クアリウム 貼り	メラミン 化粧合板 クロス貼り
玄関	ホール	カーペット 貼り	クロス貼り クロス貼り
	タタキ	モザイクタイル 貼り仕上げ	クロス貼り
階段	段板・集成材	クロス貼り	クロス貼り
家事室	カーペット 貼り	クロス貼り	クロス貼り

## ■外部仕上げ

軽量鉄骨構造体	亜鉛メッキ鋼材に樹脂系塗装
外壁・妻側	亜鉛鉄板・樹脂系塗装
外壁・開口側	石綿板・リシン吹付
屋根	折版
雨どい	軒樋・亜鉛鉄板 整備・硬質塩化ビニール



予算内で精いっぱい広い家を…

4LDK<sup>(105㎡)</sup>が

430万円(標準仕様の場合)。

3割広い家が建てられます。

セキスイハイムは「1人1室主義」がモットーです。お子さまからお年寄りまで、ご家族ひとりひとりの生活を尊重しています。

ご家族数や敷地の広さ、ご建築予算に合わせて、ユニットの数や内部を規則的に間仕切ることによって、部屋数も間取りも自由につくれる、合理的なしくみです。100通り以上もの組合せの中から、注文住宅なみに、ご希望にぴったりの設計プランがつくれます。

LDKを中心に  
個室を配した基本設計。

ハイムの設計プランの基本的な考え方をご説明しましょう。

リビングルームを住まいの中心に置いて、サニタリー(トイレ・浴室など)と

個室を配する設計です。合理的なユニットシステムにより「動線の短い」住宅設計が、自然に実現されています。

お部屋の広さは、基本的には5サイズ。例えば子供部屋や書斎などには $\frac{3}{2}$ または1ユニット、リビングやご夫妻の寝室には2ユニットなど、お部屋の用途にあわせて、広さを決めることができます。



ほかの住宅70㎡の  
ご予算で105㎡の家が…

住まいの広さは、ご家族ひとり当り、共有スペース10㎡と私有スペース10㎡あわせて20㎡の広さが基準といわれていますが、セキスイハイムなら、限られたご予算内でも、この広さの確保が可能です。

例えば、ご家族4人が「1人1室」をもつには、最低4LDKが必要ですが、セキスイハイムは4LDK・105㎡の家がざっと430万円(82-1プランの場合)。

ひとり当りのスペースは、25㎡余りとゆったりした広さの居住空間が確保できます。これと同じ広さ、同じ居住水準をもつ住宅をふつうのプレハブ工法で建てるとしたら、建築費に600万円はかかります。

## 標準 設計プラン その一例

100通り以上もの組合せの中からお客さまに最も評判のよい設計プラン3例を選んでみました。

「推奨プラン集」ともあわせて、ご家族の皆さんで、じっくりご検討ください。

### 3L-DK

プラン No.92-5

1F=78.50㎡ 2F=39.08㎡ 計117.58㎡



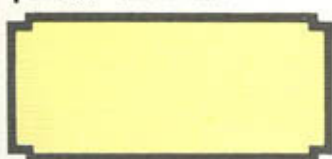
### 4LDK



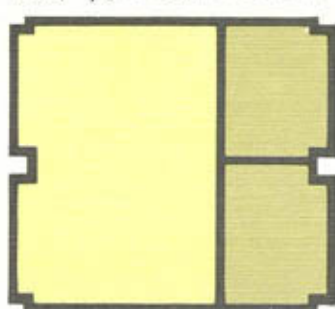
$\frac{2}{3}$  ユニット (広さ 8.8m<sup>2</sup>)



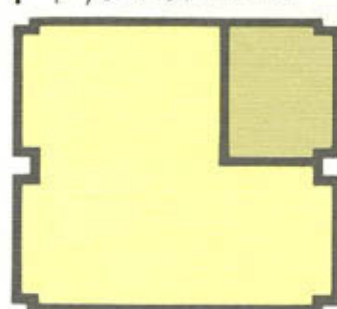
1 ユニット (広さ 13.2m<sup>2</sup>)



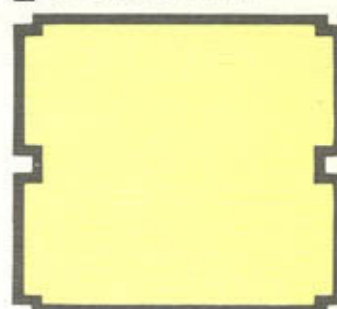
$\frac{2}{3} + \frac{2}{3}$  ユニット (広さ 17.6m<sup>2</sup>)



1 +  $\frac{2}{3}$  ユニット (広さ 22m<sup>2</sup>)



2 ユニット (広さ 26.4m<sup>2</sup>)



逆に建築費を一定として、広さをくらべてみましょう。

ハイムなら 105m<sup>2</sup>の家が建ちますが、プレハブ住宅だと、わずか70m<sup>2</sup>程度にしかありません。セキスイハイムが「3割おトクな住まいづくり」といわれる理由が、おわかりいただけるはず。

### 浮いた建築資金で より快適な住まいづくり

いま、マイホーム建築資金 600万円をご予定の方——シェルターと設備一式は3割安くあげて、浮いた資金を「より快適な住まいづくり」のために、お使いになりませんか。

浮いた資金 170万円で、セントラルヒーティングを設備したり、造園にこつてみたり、インテリア家具を買いそろえた

り……見栄や世間体こだわって、外観にだけお金をかけるよりも、住みやすさ暮らしやすさ本位の「住まいづくり」を心がけるべきではないでしょうか。

セキスイハイムは、そんな人のための「賢い住まいづくり」だと、いえましよう。

### 工期の短かさが 建替えには大きな魅力

ユニット住宅ならではの、もうひとつの強味は、増改築のしやすいこと。

ユニットを交換したり、つぎたしたりすることで、増改築工事は完了です。さきざきの増築を見込んだ設計プランで、とりあえずマイホームを完成させることもできるわけです。

工期の短いハイムは、建替えご計画の

方にも好評です。古い家の取りこわしから新居引渡しまで、わずか20日たらず。

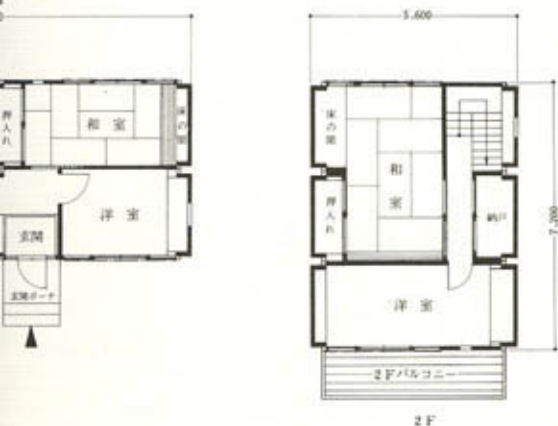
仮住まいのためのアパート探しや家財道具の保管などの気苦労働も、少なくともみまします。まして、ご改築中のご近所への気かねもありませんし、職人さんの接待や手拭キ工事のチェックなどのテーマも省けます。

浮いた資金を  
あなたは  
なににお使い  
になりますか？



プラン No.82-1

1F=65.34m<sup>2</sup> 2F=39.08m<sup>2</sup> 計104.42m<sup>2</sup>



# 3LDK

プラン No.72-4T

1F=49.51m<sup>2</sup> 2F=37.72m<sup>2</sup> 計87.23m<sup>2</sup>







10年さきを見越した設備とインテリア…

ハイム独自の  
「室内空間」をごらんください。

# ご家族みんなの団らんの場 リビングルーム



住まいの中心は、リビングルーム。ご家族みんながくつろいだり、談笑したり…団らんのためのスペースです。

リビングルームは、明かるければ明かるいほどよいと、いわれますが、ハイムのリビングは、窓を思い切り大きくとったサロン形式（ラーメン構造ですから、開口部が広くとれるわけです）。

ユニット2つをつなげば、広さは26㎡余り（16畳）という、ゆったりした設計になります。「窓から、庭や青空の見える、ゆったりとしたこのリビングでくつろぐ時、マイホームを完成したよろこびをしみじみ感じます」そんなご報告をたくさんの方から、いただいています。

床には、豪華なカーベットを壁から壁へ敷きつめ、壁と天井は専門のインテリアデザイナーの選んだ高級クロスを貼りました。

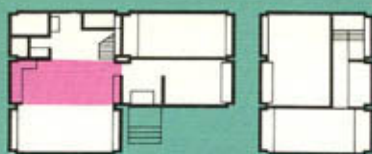
色・柄は、お好みのものをお選びいただけます。

（リビングルームをダイニングキッチンとつなぐプランと、リビング・ダイニングキッチンをそれぞれ独立させるプランとがあります。

ご希望の間取りプランにあわせて、いずれかをお選びいただけます。）



# ダイニングキッチン



スペースが有効に使えて、配膳・あと始末など作業がラクにできるDK（ダイニングキッチン）方式を採用しました。

家事労働の主役である奥さまの「作業動線」を計算して設計した、働きやすい使いやすいキッチンです。

蛇口は、深夜電力利用のセントラル給湯器（電気温水器）と直結——給湯配管ずみです。コックをひねるだけで、いつでも熱いお湯が使えます。（お台所のほ



「もっと広いお台所を…」とおっしゃる奥さまに——大型キッチンユニットもあります。

1ユニットの幅を台所設備に使った「大型キッチンユニット」もご用意しました。ゆったりした広さ（8.8㎡）です。

大きな流し台（ダブルシンク）、広い調理台、レンジ3コつきのガス台など、使いよい、働きやすい設計。水切棚・吊戸棚・換気フード・換気扇・湯水混合水栓・照明器具は、もちろんつくりつけです。



かにも、おフロ、洗面所、洗濯機置場の3カ所で、お湯が使えます。

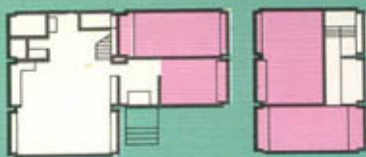
ほかに、流し台、ガス台、調理台、水切棚、吊戸棚（2カ所）、換気フード、換気扇、照明器具、コンセントが機能的にレイアウトされています。

床は、防水性のよいカーペット敷きつめ。天井と壁は、石綿板下地にクロス貼り。防火、防水対策も完ぺきです。セキスイハイムは、目に見えないところにも、こまかい神経を使っています。



ご家族ひとりに一室を…

# 和室・洋室



リビングに続く個室は、お部屋の用途に合わせて、各種の広さが選べます。

とくに、プライバシー確保には、じゅうぶんな配慮を加えました。防音性・遮音性のよい壁材・窓材を使用しており、

少々の音は、他のお部屋に聞こえません。

**和室**■ハイムの外観からは、ちょっと想像のつかないほど、しっとり落ち着いた和室。ハイム自慢の床の間をごらんください。地袋つき床の間は、収納と飾り棚両方に使えます。

天井は、秋田杉の杉柂プリント合板。壁は、砂壁の風合いを生かした高級クロス貼り。

日本古来の伝統的な和室のよさをできるだけ残し、その上に採光・通風を配慮して大きな窓をとった現代的な和室です。

畳・押し入れ・コンセント・換気設備はつくりつけ。オプションの和障子をお取りつけになれば、いっそう落ち着いた雰囲気が出できます。

**ベッドルーム**■今日の疲れをいやし、明日への活力を生み出す場です。

ゆったりした広さと、静かで落ち着いた環境でなければなりません。%ユニット2つ(17.6㎡)以上のスペースなら、ご夫妻の寝室にも、じゅうぶんな広さです。

壁・床・天井・窓は、防音性遮音性がよく、ご家族のプライバシーを守ります。

収納家具をつくりつけになれば、スペースを効率よく使えます。(衣裳戸棚が、とくに好評いただいています。)





**書斎・応接間**■ひと部屋トクするセキスイハイムなら、パパ念願の書斎も夢ではありません。

玄関横の1/2ユニットのスペースを応接間（または応接兼用の書斎）に、ご利用になるお客さまが多いようです。デスク

3点セットを置いて、ゆったりとした広さです。

**子供部屋**■お子さまのお城に1ユニットをお使いください。13.2㎡（4坪）の子供部屋は、ちょっとぜいたくすぎるくらいの広さですね。床はカーペット、壁はクロス貼り。元気なお子さまが飛んだ

り、はねたりしても、怪我の心配はありません。

子供部屋用の収納家具をご利用になれば、小窓・勉強机・飾り棚・収納戸棚・本棚がセットされていますから、家具類はいっさい不要。カーペット敷きの床をのびのびと使えます。



# セキスイお家芸の水まわり サニタリー



明るさ、清潔さをごらんください。セキスイお家芸の水まわり技術をフルに生かしました。浴室・トイレ・洗面所・洗濯機置場をコンパクトにまとめた使いやすい設計です。セキスイ得意の分野だが



らこそ、これだけ高品質のものを標準仕様として、組み込むことができました。

**浴室** ■水ハケがよく、防水性・保温性にすぐれた、明るい浴室ユニット。

いま考えられる最も高級な材質（FRP防水パンとアクリル焼付け銅板）を使用しています。

浴槽、ハンドシャワー、湯水混合水栓、照明器具はつくりつけ。混合水栓は電気温水器と直結、コックをひねるだけで好きな湯温のお湯が使えます。

**トイレ** ■洋式水洗便器にロータンク、紙巻器、タオル掛け、換気設備がつくりつけ。

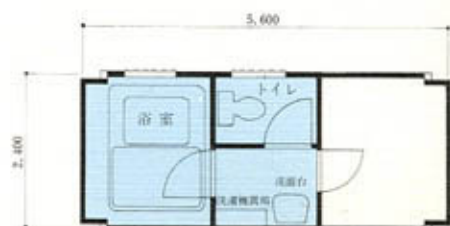
**洗面所** ■鏡・棚・収納スペースつき洗面化粧台がセットされています。給湯配管済みです。

洗濯機置場 ■FRP防水パンを設置、洗濯機を置けます。給水・給湯栓、排水口、コンセント、アース、照明器具がつくりつけ。

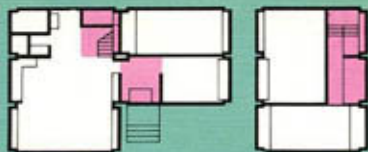
## 広い浴室をご希望の向きには「大型サニタリーユニット」を…

1ユニットのみのスペースをサニタリーに使った「大型サニタリーユニット」。

浴室の広さは4.4㎡——セキスイ自慢のFRP防水パンを使って、高級ホテルなみのデラックスな浴室をつくりました。トイレ・洗面所・洗濯機置場を1カ所にまとめて、脱衣所としての利用も考慮しました。



# 玄関・階段・納戸



ユニットの $\frac{1}{2}$ を効率よく使って、玄関・階段・廊下・納戸などに利用する合理的な設計です。

**玄関**■特殊高級塗装ずみの堅牢な玄関扉。タタキは、モザイクタイル貼り（排水口つき）。ホールは、デラックスなカーペットを敷きつめました。

玄関チャイム、照明器具、スイッチもつくりつけにしました。

玄関に変化を与えるため、数種類の玄関ポーチを開発中です。

**階段**■ $\frac{1}{2}$ ユニットを活用して、合理的に設計。とくに汚れにくい集成材を使用しました。階段のなかほどに、踊り場を



もうけています。妻壁部分を飾り棚として活用——空間を上手にご利用ください。

**廊下・納戸**■階段を上がったところを廊下と納戸に活用します。

階段下のスペースは、納戸になっています。このように、巧みな空間処理により、収納スペースを広く、多く設計しています。これは、セキスイハイムの大きな魅力のひとつ。ほかの住宅には、マネのできないことです。



# 使いやすい、暮らしやすい… ハイム専用オプションのいろいろ。

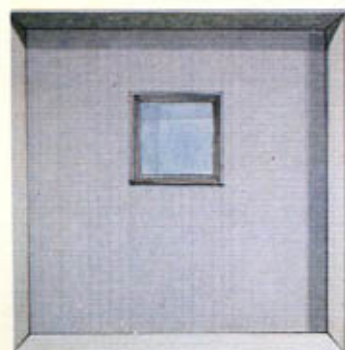
## 収納家具

妻壁部分にビルトインできる収納家具  
をオプションとしてご用意しています。

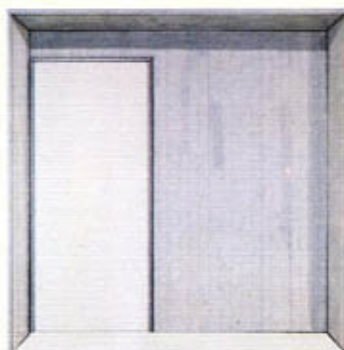
リビング・寝室・和室・子供部屋・玄関  
など、お部屋に合わせて79タイプ……バ  
リエーションは豊富です。

この収納家具は、すべて工場量産品。  
市価の約3割相当の価格で、お求めた  
だけます。室内スペースを有効にご活用

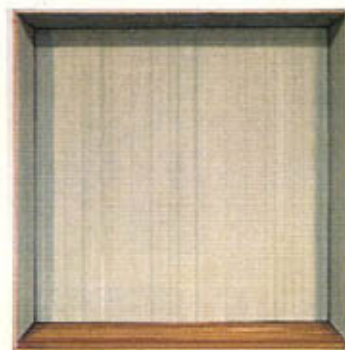
いただくために、ぜひご利用ください。  
ここでは、その代表例12をご紹介します。  
(なお、お手持ちの家具をそのままお使  
いになりたい場合には、妻壁部分を家具  
置き場として、ご利用いただけます。)



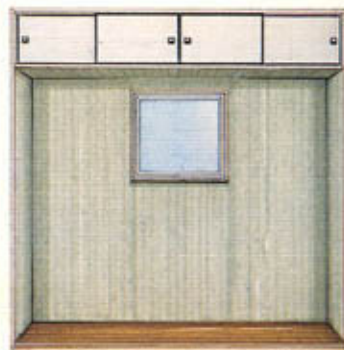
▲A-01W



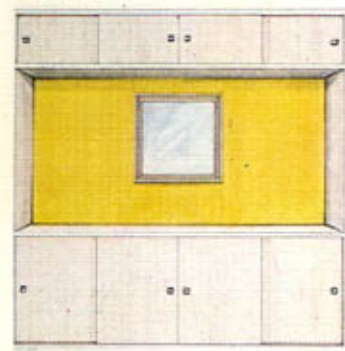
▲A-31 L



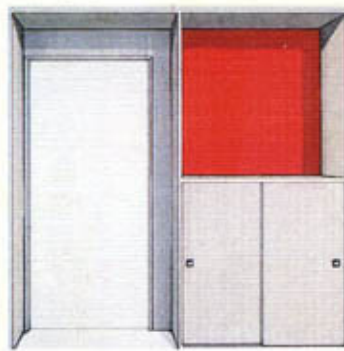
▲A-20



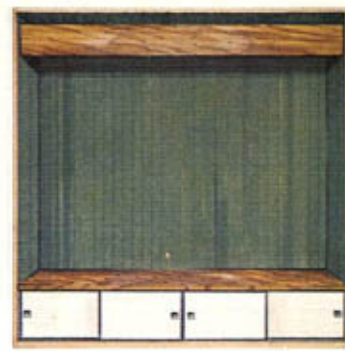
▲A-22W



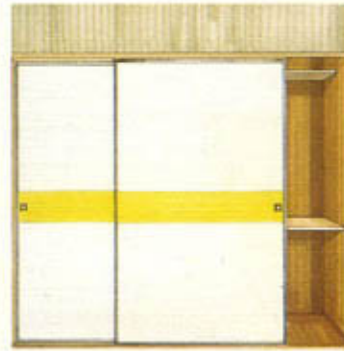
▲A-07W



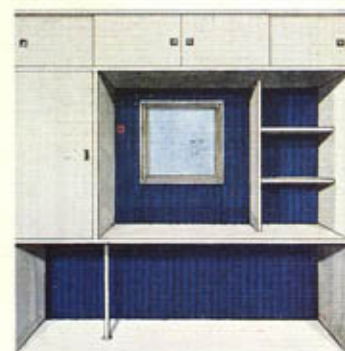
▲A-33 L



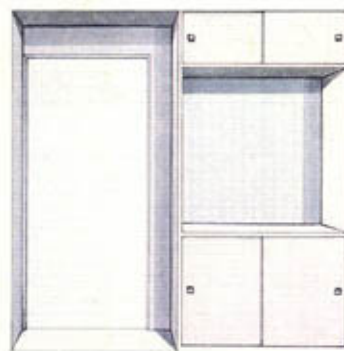
▲A-21 G



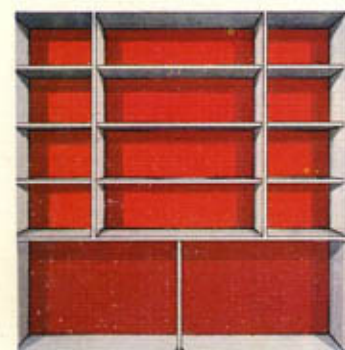
▲A-83



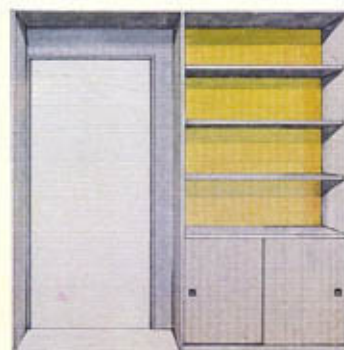
▲B-60W



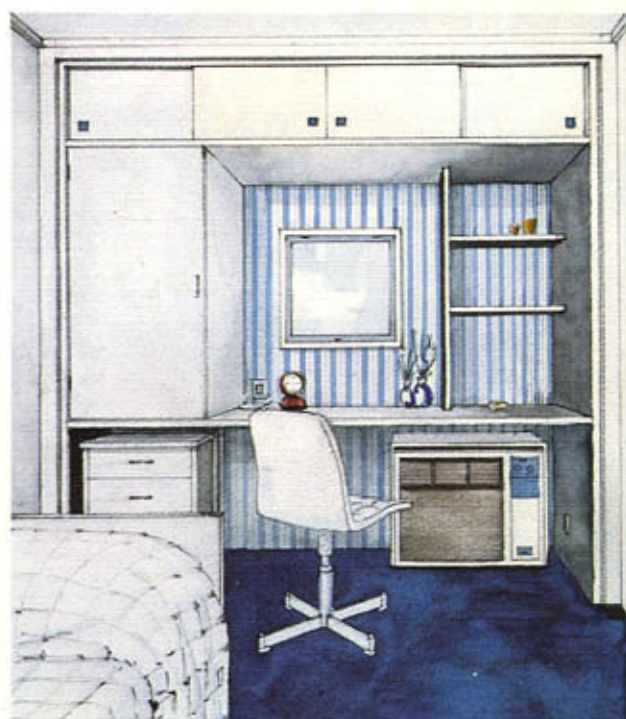
▲A-34 L



▲B-11



▲A-36 L



しまい上手は  
暮らし上手…  
収納家具だけで  
なんと79タイプも！



## 外構部品

ハイム専用の外構部品をオプションとして、各種タイプとりそろえました。  
設計プラン、地形に応じて、お取りつ

けてください。住まいの外観をより個性的にひきたたせます。

とくに、非水洗化地域にご建築なさる場合には、セキスイ浄化槽をぜひお取り付けください。T・O・クレーラー、S・L・ローターの2タイプ、いずれも品

質では定評があります。暖・冷房工事や造園・フェンス・門柱・門扉などの別途工事につきましても、お気軽にご相談ください。

セキスイの指定工事店で、責任をもって施工させていただいています。



1階バルコニー



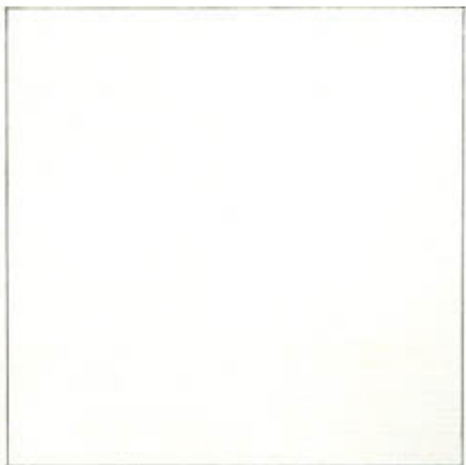
2階バルコニー



2階屋上バルコニー



パーゴラ



T.O.クレーラー

浄化槽

S.L.ローター

### ■外構部品一覧表

ハイム オプション	一階	3300×1220mm
	バルコニー	5000×1220mm
	二階	3300×1220mm
	バルコニー	5000×1220mm
	二階屋上	5000×2400mm
	バルコニー	5000×4800mm
	ぬれ縁	3600mm
	パーゴラ	幅 3300mm
		幅 5000mm
	浄化槽	セキスイS.L.ローター T.O.クレーラー

# ご入居後のお世話は セキスイの品質保証部と

アフターサービス  
専門会社

# ハイムメンテナンス(株)が...

## 直接契約システム

ご契約は、セキスイとの直接契約。工事は、セキスイの管理で責任施工いたします。営業担当、工事担当各1名がチームを組んで、お客さまのお世話をさせていただきますシステムをとっています。

ご要望を誰に伝えたらよいか、わからないといったご迷惑をおかけする心配は、まったくありません。

もちろん、建築中の気苦労など、いっさい不要。すべてを安心して、おまかせいただけます。

## 無料保証制度

ハイム完工後、きびしい検査を行なった上で、お引渡しいたします。

お引渡しと同時に、契約書添付の保証書が効力を発し、万一、保証項目に該当する事故の発生した場合には、ただちに無料保証サービスを行ないます。(アフターサービス専門会社が承ります)。

保証期間は最長2年間、保証項目は25項目と、他社には例のないほど、長期かつ多項目の保証内容です。

## 巡回サービス制度

ご入居後のお世話は、専門会社がいっさいをうけたまわります。

完工後2カ月前後にいちど、その後は6カ月目にお宅を訪問し、建物の状況を点検し、ご要望をお聞きいたします。

さらに、ご入居と同時に「セキスイハイム・ファミリーサークル」にご入会いただき、親密な連絡をとりながら、アフターサービスの万全を期します。

## 保全契約制度

セキスイハイムメンテナンス(株)では、ご入居者と保全契約を結ばせて頂き塗装をはじめ、一定周期ごとに必要な補修工事を、市価より格安のお値段と、正しい作業方法でお引受けします。



# 長期低利のハイムローンをご利用ください。

建築資金のご融資をご希望なされる方には、一流銀行・生命保険会社とセキスイの提携による「ハイムローン」が、利用できます。

建築総額の70%まで（最高1,000万円）をご融資いたします。なお、生命保険つきローンもございます。これは、万一の時には、その後の返済が免除される制度です。



## 日本で初めての 公庫承認ユニット住宅

セキスイハイムは、住宅金融公庫融資の承認審査に合格しました。

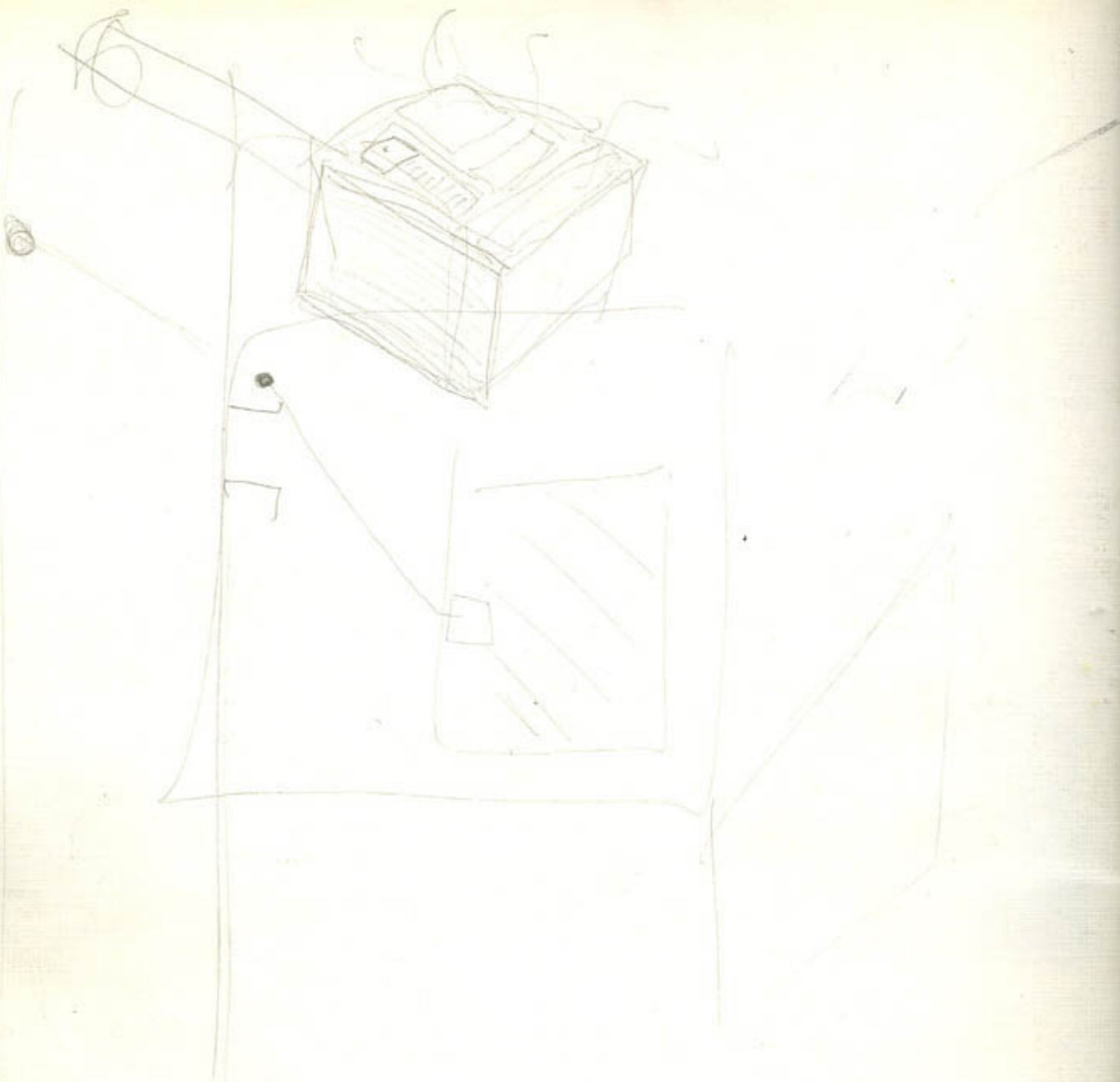
ハイムローンと住宅金融公庫融資を併用すれば、わずかの自己資金で、さっそくマイホームの夢が実現します。くわしくは、ハイム係員にお問合せください。豊富な資料をご用意して、いちばんおトクな資金づくりの方法をアドバイスさせていただきます。

## セキスイハイムローン

金融機関名	融資金額	返済期間	返済方法
三和銀行	50万—1000万円 (10万円単位)	1年—15年	元利均等月賦返済 ボーナス時増額返済併用
大和銀行	50万—1000万円 (10万円単位)	1年—15年	元利均等月賦返済 ボーナス時増額返済併用
第一生命	50万—1000万円 (10万円単位)	1年—20年	元利均等月賦返済 ボーナス時増額返済併用
埼玉銀行	50万—500万円 (10万円単位)	1年—18年	元利均等月賦返済 ボーナス時増額返済併用
常陽銀行	50万—500万円 (10万円単位)	1年—15年	元本均等月賦返済 ボーナス時増額返済併用
横浜銀行	50万—1000万円 (10万円単位)	1年—15年	元利均等月賦返済 ボーナス時増額返済併用
群馬銀行	50万—500万円 (10万円単位)	3年—15年	元利均等月賦返済 ボーナス時増額返済併用
足利銀行	50万—500万円 (10万円単位)	1年—15年	元利均等月賦返済 ボーナス時増額返済併用
武蔵野銀行	30万—1000万円 (10万円単位)	1年—15年	元本均等月賦返済 ボーナス時増額返済併用
静岡銀行	50万—500万円 (10万円単位)	1年—15年	元利均等月賦返済 ボーナス時増額返済併用
千葉銀行	50万—1000万円 (10万円単位)	1年—20年	元利均等月賦返済 ボーナス時増額返済併用
南都銀行	30万—1000万円 (10万円単位)	1年—15年	元利均等月賦返済 ボーナス時増額返済併用
滋賀銀行	50万—500万円 (10万円単位)	1年—15年	元金均等月賦返済 ボーナス時増額返済併用
大阪銀行	50万—1000万円 (10万円単位)	3年—15年	元利均等月賦返済 ボーナス時増額返済併用
紀陽銀行	50万—1000万円 (10万円単位)	1年—20年	元利均等月賦返済 ボーナス時増額返済併用
池田銀行	50万—1000万円 (10万円単位)	1年—15年	元利均等月賦返済 ボーナス時増額返済併用
神戸銀行	50万—1000万円 (10万円単位)	1年—15年	元利均等月賦返済 ボーナス時増額返済併用
京都銀行	10万—1000万円 (10万円単位)	1年—15年	元利均等月賦返済 ボーナス時増額返済併用
東洋信託銀行	50万—1000万円 (10万円単位)	1年—15年	元利均等月賦返済 ボーナス時増額返済併用
住友信託銀行	50万—1000万円 (10万円単位)	1年—20年	元利均等月賦返済 ボーナス時増額返済併用
日本不動産銀行	50万円以上 (10万円単位)	1年—15年	元利均等月賦返済 ボーナス時増額返済併用

土地の問題から資金づくりまで…どんなご相談にも応じます。お気軽にどうぞ…





いかがでしたか?

セキスイハイムについて、じゅうぶん

ご理解いただけましたでしょうか。

ご納得のいかないところがございましたら、

なんなりと

下記あて、お問合せください。

**セキスイ**

積水化学工業株式会社 住宅事業部

**東京ハイム営業部**

東京都千代田区内神田2-15-9 〒101  
TEL 03(254)-5111(大代表) 03(256)-7611(直通)

**大阪ハイム営業部**

大阪市北区堂島浜通1-25-1 〒530  
TEL 06(344)-1621(大代表) 06(344)-9705(夜間専用)

**名古屋ハイム営業所**

名古屋市中村区堀内町4-1(毎日名古屋会館) 〒450  
TEL 052(541)-8471

**静岡ハイム営業所**

静岡市紺屋町11-1(浮月第2ビル) 〒420  
TEL 0542(54)-4421